

## Legenda

- Pustak ceramiczny gr. 25 cm
- Pustak ceramiczny gr. 11,5 cm
- Cegła pełna klasy 150 MPa na zaprawie M10
- Bloczki betonowe gr. 25cm
- Elementy żelbetowe
- Termoizolacja - styropian
- Termoizolacja - wełna mineralna
- Istniejący profil terenu
- Grunt do nasypiania
- Grunt do obsypiania
- Grunt rodzimy

Poz. 1.2.1 Belka 18/18cm  
Poz. 1.2.2 Słup 18/18 cm  
Poz. 1.2.3 Belka 8/15 cm  
Poz. 3.1 Nadproże 18/30 cm  
Poz. 3.2 Nadproże 18/30 cm  
Poz. 3.3 Nadproże 18/30 cm  
Poz. 3.4 Nadproże 2L19 L=120 cm  
Poz. 3.5 Filar między okienny 18/33 cm

## D1

dachówka ceramiczna płaska  
łata, kontrłata drewniana 3/5cm  
1x papa izolacyjna  
pełne deskowanie  
dźwigar dachowy  
przestrzeń wentylacyjna  
wełna mineralna  $\lambda=0,035$  - gr. 10 cm  
wełna mineralna  $\lambda=0,035$  - gr. 25 cm  
paroizolacja-1x folia paroizolacyjna  
sufit podwieszany - płyta G-K

## D2

dachówka ceramiczna płaska  
łata, kontrłata drewniana 3/5cm  
1x papa izolacyjna  
pełne deskowanie  
dźwigar dachowy  
przestrzeń wentylacyjna  
wełna mineralna  $\lambda=0,035$  - gr. 10 cm  
wełna mineralna  $\lambda=0,035$  - gr. 25 cm  
paroizolacja-1x folia paroizolacyjna  
konstrukcja sufitu podwieszanego  
płyta OSB gr. 12 mm  
styropian grafitowy FASADA  $\lambda=0,031$  - gr. 10 cm  
tynk cienkowarstwowy

## D3

dachówka ceramiczna płaska  
łata, kontrłata drewniana 3/5cm  
1x papa izolacyjna  
pełne deskowanie  
dźwigar dachowy  
przestrzeń wentylacyjna

## P1

plytka gresowa - gr. 2 cm  
podkład betonowy zbrojony - gr. 6 cm  
styropian grafitowy PODŁOGA  $\lambda=0,031$  - gr. 15 cm  
1xpapa asfaltowa na lepiku  
beton - gr. 10 cm  
podsypka piaskowa - gr. 25 cm

## P2

plytka gresowa - gr. 2 cm  
podkład betonowy zbrojony - gr. 5 cm  
styropian EPS 100-038 PODŁOGA - gr. 5 cm  
1xpapa asfaltowa na lepiku  
beton - gr. 10 cm  
podsypka piaskowa - gr. 25 cm

## S1

lamle drewniane 6x4 cm  
pod konstrukcja drewniana  
tynk cienkowarstwowy  
styropian grafitowy FASADA  $\lambda=0,031$  - gr. 20 cm  
pustak ceramiczny - gr. 25 cm  
tynk gipsowy

## S2

plytka klinkierowa mineralna  
klej/sietka  
styropian grafitowy FASADA  $\lambda=0,031$  - gr. 20 cm  
pustak ceramiczny - gr. 25 cm  
tynk gipsowy

## S3

tynk cienkowarstwowy  
polistyren ekstrudowany XPS - gr. 10 cm  
dyspersyjna hydroizolacyjna masa asfaltowo-kauczukowa  
bloczki betonowe - gr. 25 cm  
hydroizolacja pionowa

## S4

plytka klinkierowa mineralna  
klej/sietka  
styropian grafitowy FASADA  $\lambda=0,031$  - gr. 20 cm  
pustak ceramiczny - gr. 25 cm  
styropian grafitowy FASADA  $\lambda=0,031$  - gr. 10 cm  
klej/sietka  
tynk gipsowy

## S5

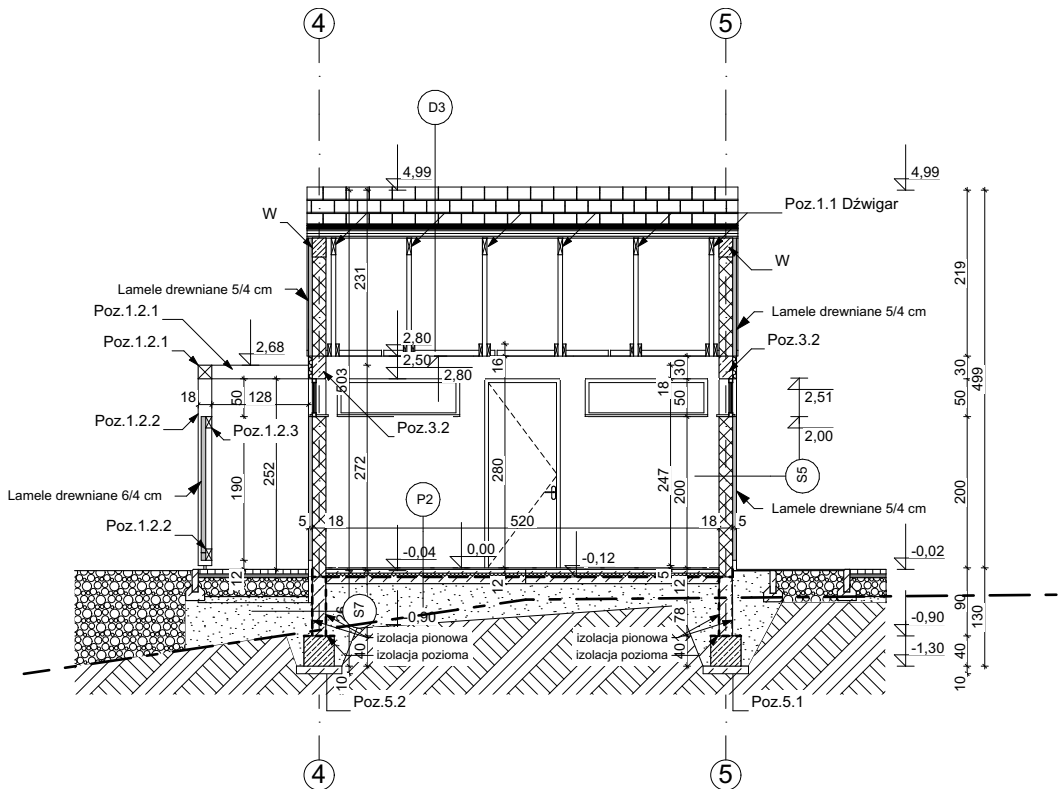
lamle drewniane 5x4 cm  
pod konstrukcja drewniana  
tynk cementowo-wapienny  
bloczek wapienno-piaskowy - gr. 18 cm  
tynk cementowo-wapienny

## S6

tynk cienkowarstwowy sylikatowy  
klej/siatka  
styropian FASADA  $\lambda=0,040$  - gr. 5 cm  
bloczek wapienno-piaskowy - gr. 18 cm  
tynk cementowo-wapienny

## S7

tynk cementowo-wapienny (cokół)  
dyspersyjna hydroizolacyjna masa asfaltowo-kauczukowa  
bloczki fundamentowe - gr. 18 cm  
hydroizolacja pionowa



etap: PT PROJEKT TECHNICZNY - bud. B		<div><div>AUTORSKA PRACOWNIA ARCHITEKTONICZNA</div><div>VOWIE STUDIO</div></div>
nazwa inwestycji: BUDOWA BUDYNKU ADMINISTRACYJNEGO ORAZ BUDYNKU GOSPODARCZEGO NA SPRZĘT P.POŻ, ZBIORNIKA BEZOPŁYWOWEGO NA NIECZYSTOŚCI CIEKŁE		
adres inwestycji: Marianowo, 64-410 Sieraków dz. nr ewid.: 557/5		
inwestor: Nadleśnictwo Sieraków adres: Bucharzewo 153, 64-410 Sieraków		
nazwa rysunku: PRZEKROJE		al. Jana Pawła II 20 64-500 Szamotuly 61 292 28 21/61 293 21 44 www.vowie.com.pl biuro@vowie.com.pl
architekt: mgr inż. arch. Wiesław Vowie upr. nr 42/PW/94		skala: 1:100
architekt - sprawdzający: mgr inż. arch. Adam Nogaj upr. nr 28/WPOKK/2016		nr rysunku: B/6
konstruktor: mgr inż. Małgorzata Galas-Siemieniak upr. nr 95/P/99		
konstruktor - sprawdzający: mgr inż. Przemysław Pytel upr. nr 7131-7132/136/PW/2001		
opracowanie techniczne: mgr inż. Marek Gołąb		
asystent architekta: mgr inż. arch.		
wszelkie prawa zastrzeżone VOWIE STUDIO PLUS kopiowanie oraz udostępnianie bez zgody autorów zabronione		data: 27.10.2023



al. Jana Pawła II 20  
64-500 Szamotuły  
61 292 28 21/61 293 21 44  
www.vowie.com.pl  
biuro@vowie.com.pl